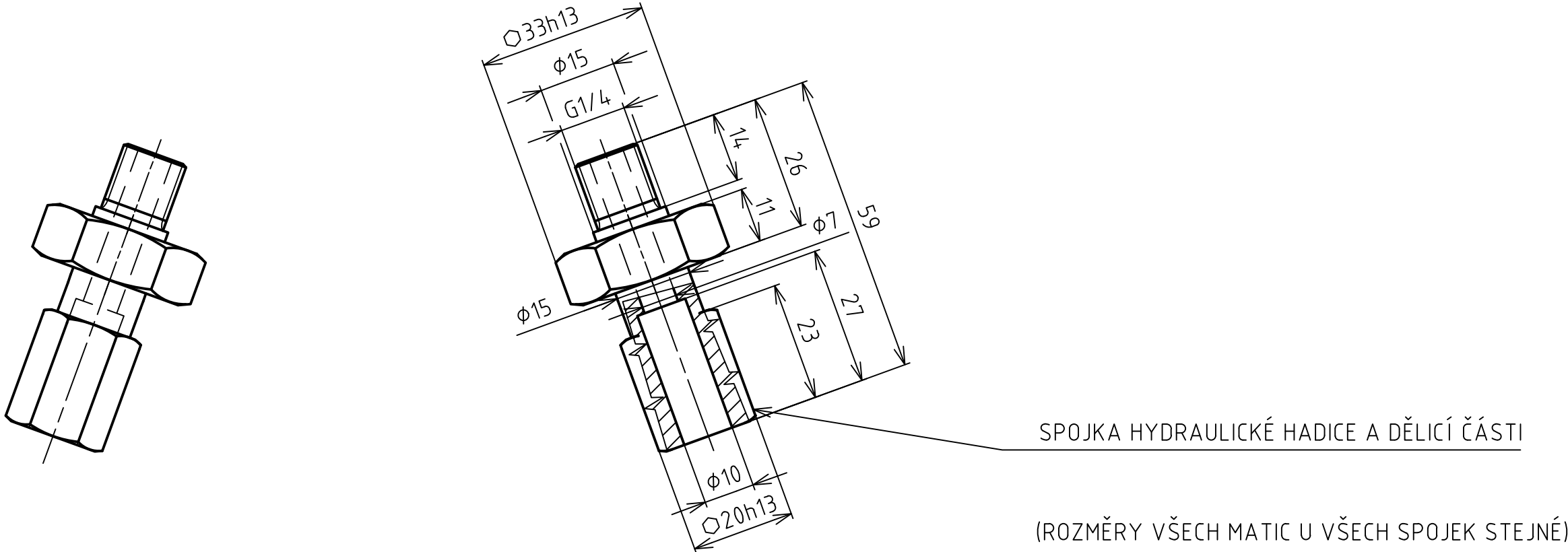
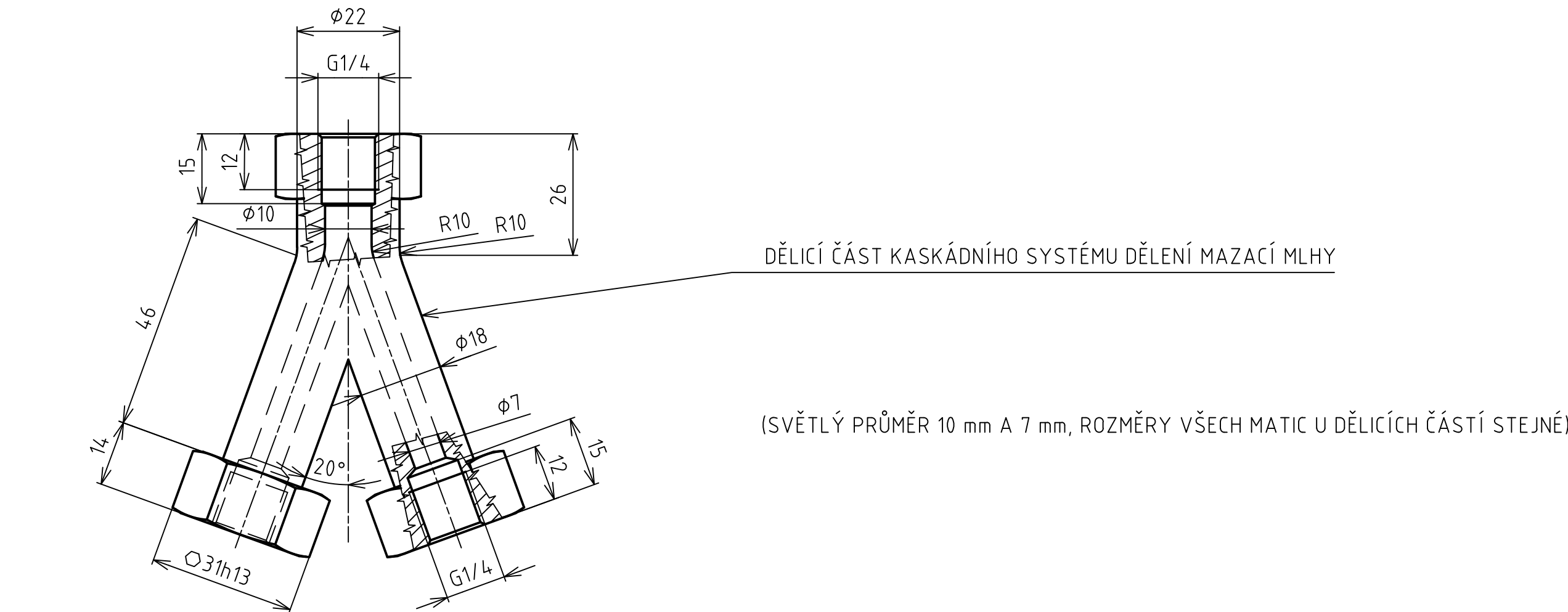


1. VARIANTA:

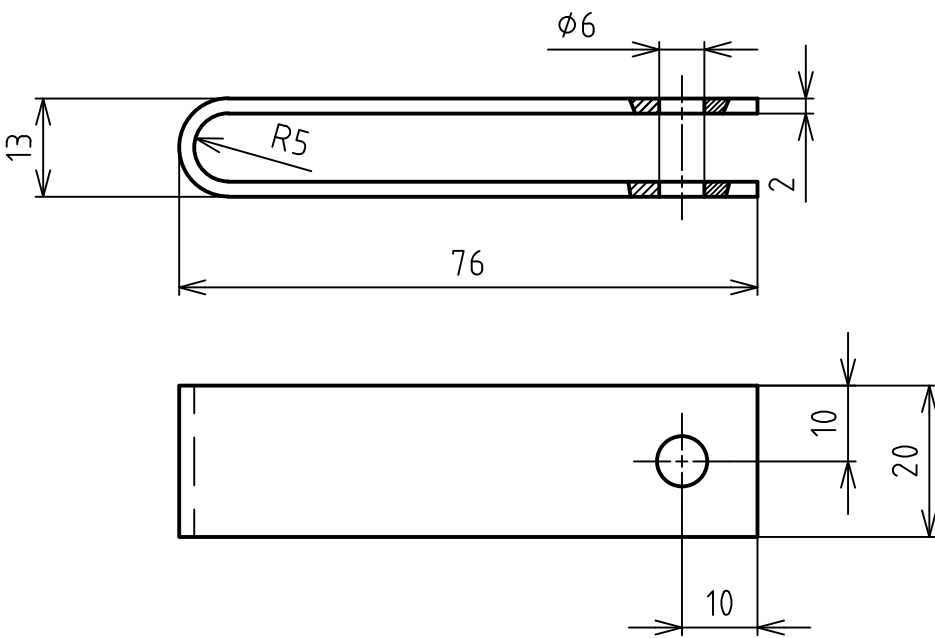
- KASKÁDNÍ SYSTÉM DĚLENÍ MAZACÍ MLHY SLOŽEN Z VÍCE RŮZNÝCH DÍLŮ:
- DĚLICÍ ČÁSTI (ODLITKY)
  - SPOJKY PRO SPOJENÍ DĚLICÍCH ČÁSTÍ S HYDRAULICKÝMI HADICEMI (ODLITKY)
  - HYDRAULICKÉ HADICE (NEJSOU SOUČÁSTÍ NÁKRESU)
  - REGULACE UTAHOVÁNÍM ŠKRTICÍCH REGULAČNÍCH PRVKŮ (OHÝBANÝ PLECH)

CELÝ SYSTÉM UMÍSTĚN V PLASTOVÉM POUZDŘE

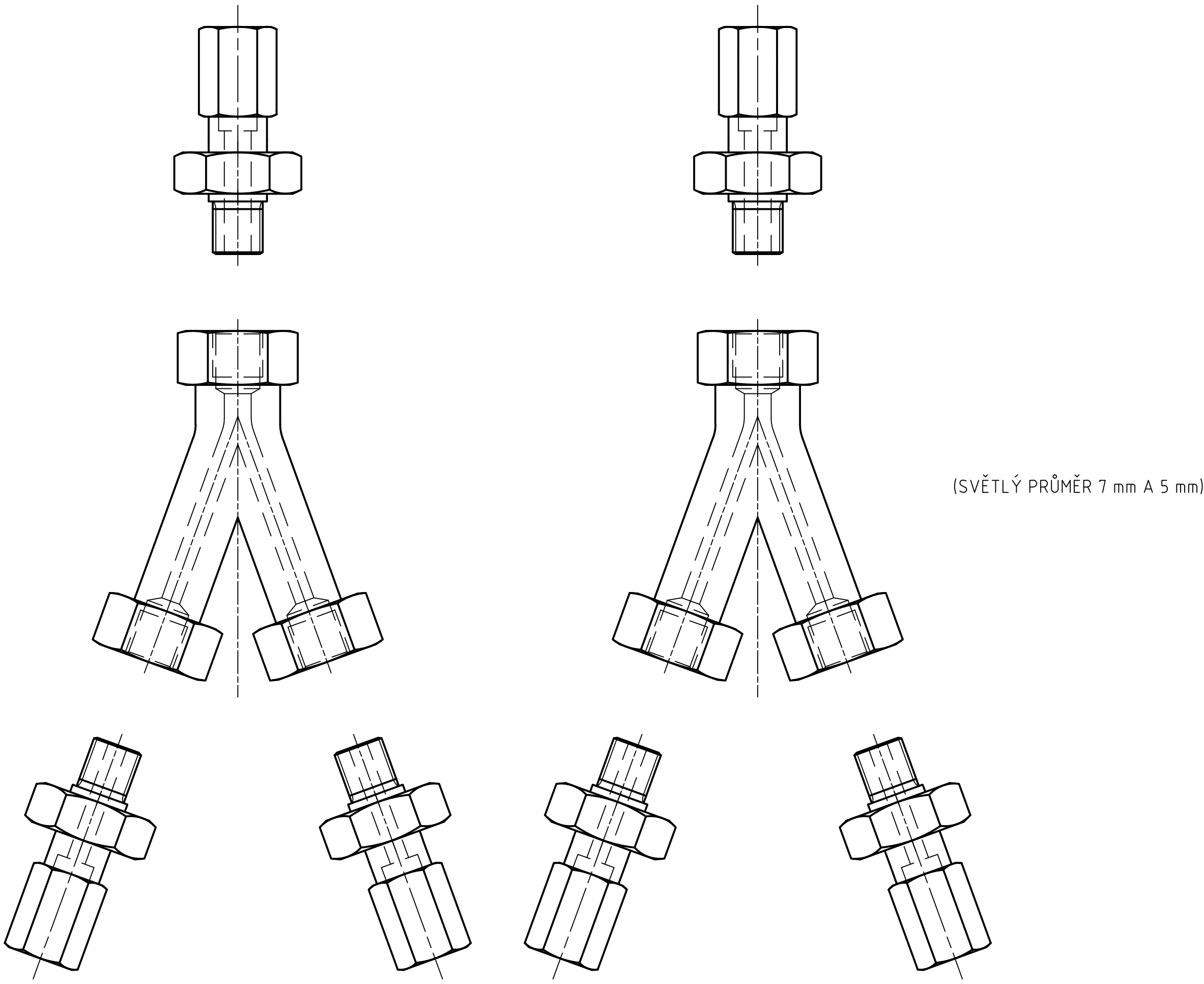
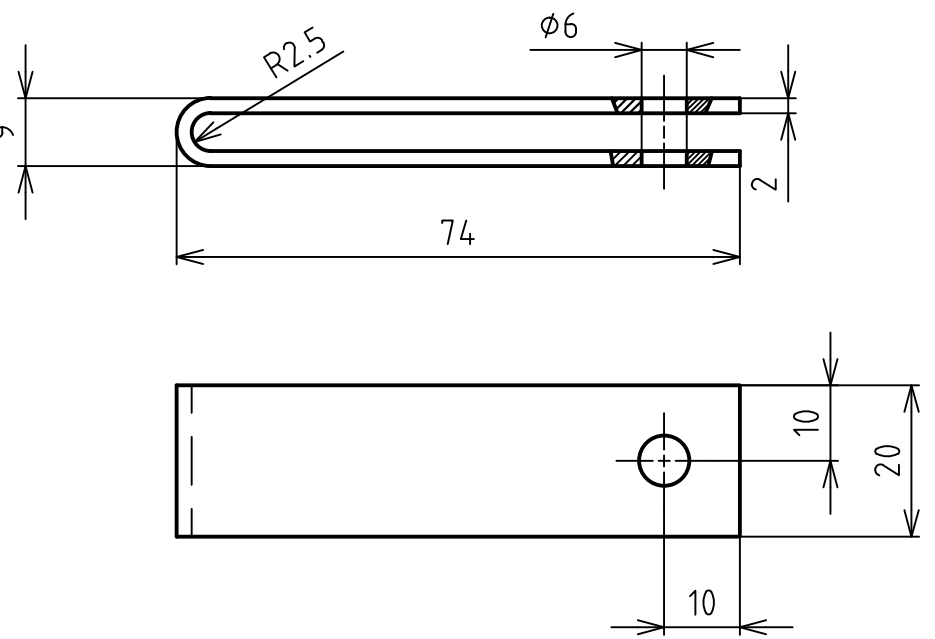
POSTUPNÁ ZMĚNA SVĚTLOSTI:  
10 mm, 7 mm a 5 mm





DETAIL ŠKRTICÍHO REGULAČNÍHO PRVKU PRO POTRUBÍ DN8:



DETAIL ŠKRTICÍHO REGULAČNÍHO PRVKU PRO POTRUBÍ DN4:



Struktura povrchu:		Hrany:	Měřítko 1:1	Přesnost Tolerování Promítání 
Materiál	Polotovary	Hmotnost 3,1 kg	CHRÁNĚNO PODLE ISO 16016	
 ÚSTAV KONSTRUOVÁNÍ	Druh dokumentu NÁVRHOVÝ VÝKRES	Název	KASKÁDNÍ SYSTÉM DĚLENÍ MAZACÍ MLHY - 1. VARIANTA	
	Kreslil ROSTISLAV BRHLÍK			
	Schválil	Číslo dokumentu	1-3A2-1/2	
	Datum vydání 17.5.2013		List /	